



**POLITECNICO**

MILANO 1863

SCUOLA DEL DESIGN

**OPENDAY**  
**LAUREE MAGISTRALI**

**DESIGN NAVALE E NAUTICO**

*YACHT & CRUISE VESSEL DESIGN*

UNIVERSITÀ DEGLI STUDI DI GENOVA

**MARINE DESIGN**  
**RESEARCH & EDUCATION**

UNIVERSITÀ DEGLI STUDI DI GENOVA  
SCUOLA POLITECNICA-POLO UNIVERSITARIO LA SPEZIA

[WWW.UNIGE.IT](http://WWW.UNIGE.IT)

GENOVARCHITETTURA



PROMOSTUDI LA SPEZIA  
NUOVI UNIVERSITARIO "G. MARCONI"

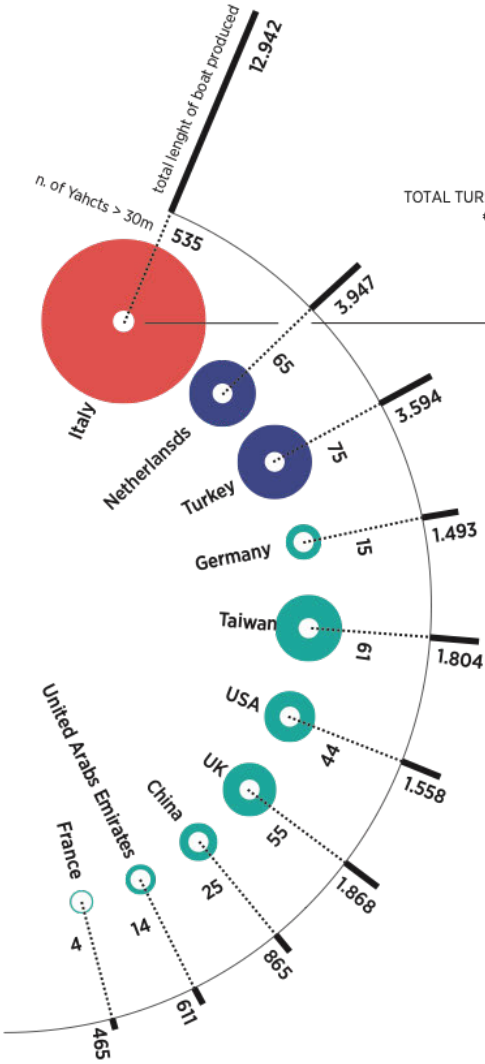


add  
genova

# La SEDE



# Yachting Market



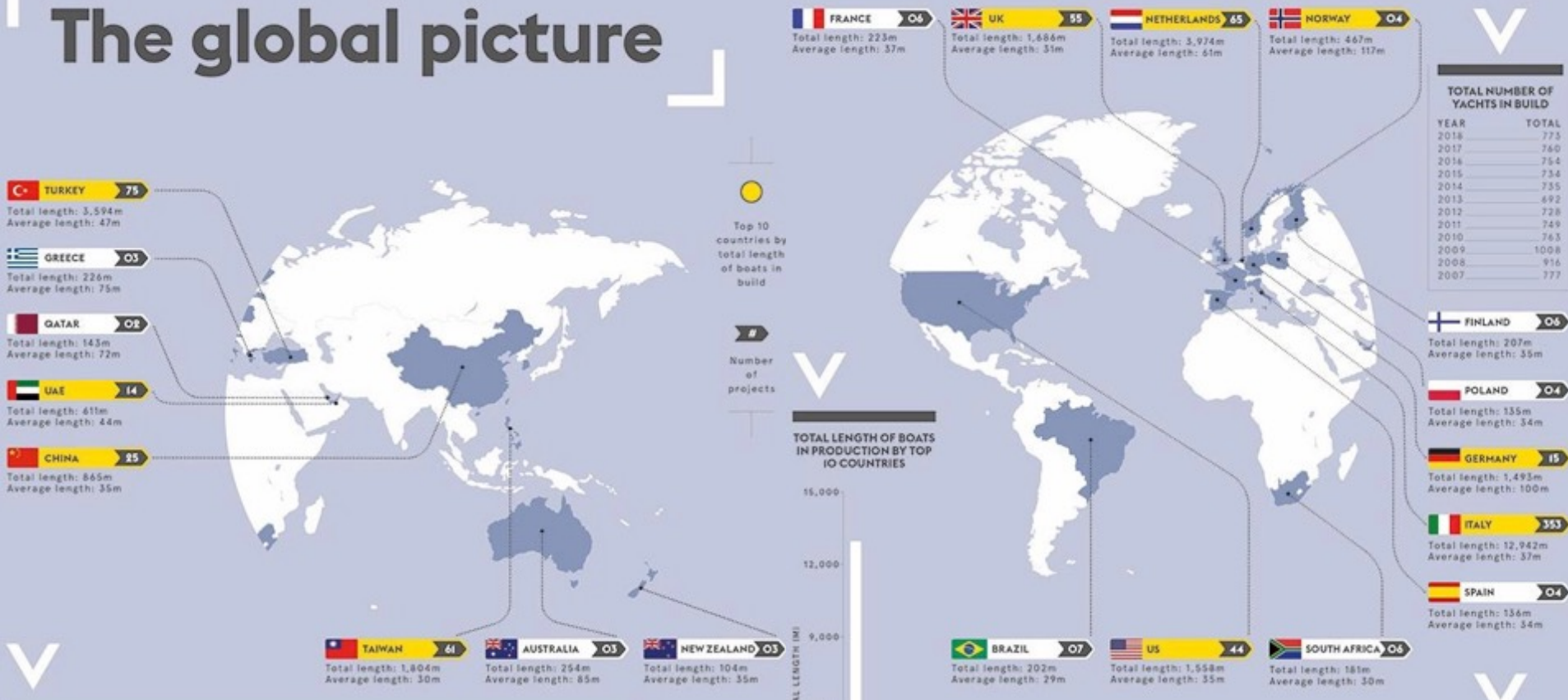
THE GLOBAL BOAT MARKET IS EXPECTED TO GROW (+ 8.5%) TO \$70 BILLION BY 2020.

THE MAJOR DRIVERS:

- HIGH REPLACEMENT RATE,
- CHANGES IN TECHNOLOGIES,
- INCREASED BOAT SIZE,
- HIGH NET-WORTH POPULATION INCREASE.

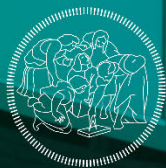
# The Global Recreational Boating Industry Market

## The global picture



## The Italian Yachting Industry: **Companies concentration**





**POLITECNICO**  
MILANO 1863

SCUOLA DEL DESIGN

**OPENDAY**  
LAUREE MAGISTRALI

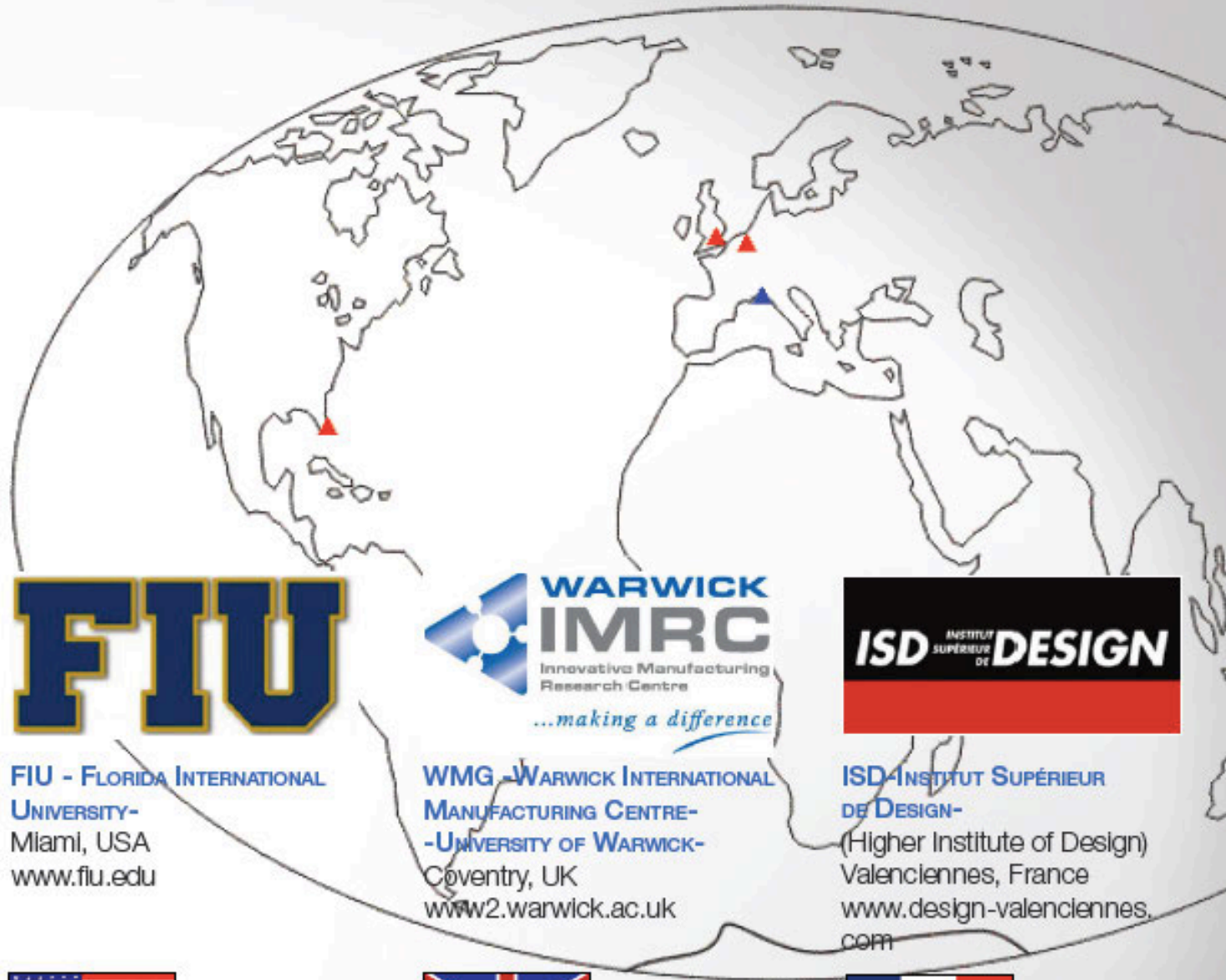
# Relazioni esterne

**Scambi internazionali**

**Workshop aziendali**

**Visite studi/cantieri**

# INTERNATIONAL RELATIONSHIPS



# FIU

FIU - FLORIDA INTERNATIONAL  
UNIVERSITY-  
Miami, USA  
[www.fiu.edu](http://www.fiu.edu)



**WARWICK**  
**IMRC**  
Innovative Manufacturing  
Research Centre  
*...making a difference*

WMG - WARWICK INTERNATIONAL  
MANUFACTURING CENTRE-  
-UNIVERSITY OF WARWICK-  
Coventry, UK  
[www2.warwick.ac.uk](http://www2.warwick.ac.uk)



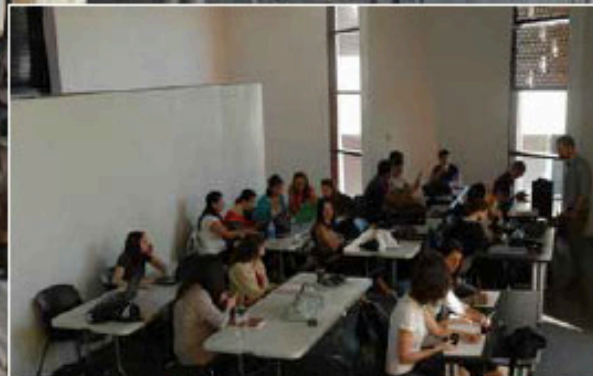
**ISD** INSTITUT  
SUPÉRIEUR  
DE **DESIGN**

ISD - INSTITUT SUPÉRIEUR  
DE DESIGN-  
(Higher Institute of Design)  
Valenciennes, France  
[www.design-valenciennes.com](http://www.design-valenciennes.com)





# Workshop FIU Miami



# Workshop FIU La Spezia



# INDUSTRIAL RELATIONSHIPS



## S.U.N.R.I.S.E.

partnership DSA-UCINA  
[www.ucina.net](http://www.ucina.net)

## A new train for 2015

partnership DSA-Ansaldo Breda  
[www.ansaldobreda.it](http://www.ansaldobreda.it)



## Recycled polymers for the YD

partnership DSA-COREPLA  
[www.corepla.it](http://www.corepla.it)

## Nautical accessories

partnership DSA-Azimut Yachts  
[www.azimutyachts.com](http://www.azimutyachts.com)



## Titanium and boating

partnership DSA-Besenzoni  
[www.besenzoni.it](http://www.besenzoni.it)

## SWAD

partnership DSA-OTO Melara  
[www.besenzoni.it](http://www.besenzoni.it)



## Nautical accessories

partnership DSA-Razeto Casareto  
[www.razetocasareto.com](http://www.razetocasareto.com)

## Innovative Bus

partnership DSA-IVECO  
[www.iveco.it](http://www.iveco.it)



## Urban Mobility-City Mobil

partnership DSA-CRFIAT  
[www.crf.it](http://www.crf.it)

## Scooters and the individual mobility

partnership DSA-PIAGGIO  
[www.piaggio.it](http://www.piaggio.it)



## Visite a cantieri



# Contest Azimut





**POLITECNICO**  
MILANO 1863

SCUOLA DEL DESIGN

**OPENDAY**  
LAUREE MAGISTRALI



**POLITECNICO**  
MILANO 1863

**MYD**  
YACHT DESIGN

POLO UNIVERSITARIO  
**G. MARCONI**  
FROMOSTUDI LA SPEZIA



**ROSSINAVI**  
The Luxury of Excellence

**NUVOLARI**  **LENARD**



---

# MILLENNIALS 4 MILLENNIALS

## Yacht Design Contest





**POLITECNICO**  
MILANO 1863

SCUOLA DEL DESIGN

**OPENDAY**  
LAUREE MAGISTRALI

# Progetti





*Inflatable boat garage  
// Hidden under transformable sunbath*

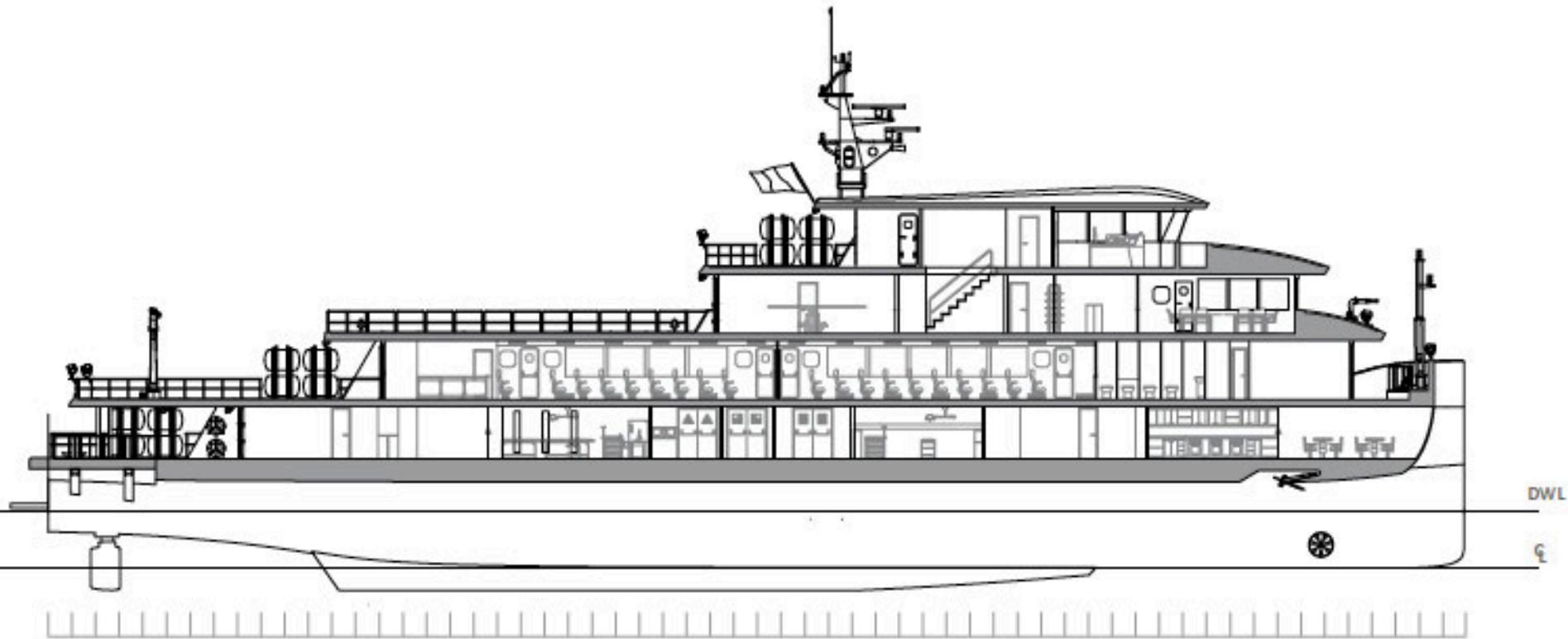
# INTERIOR







Sezione longitudinale





**POLITECNICO**  
MILANO 1863

SCUOLA DEL DESIGN

**OPENDAY**  
LAUREE MAGISTRALI

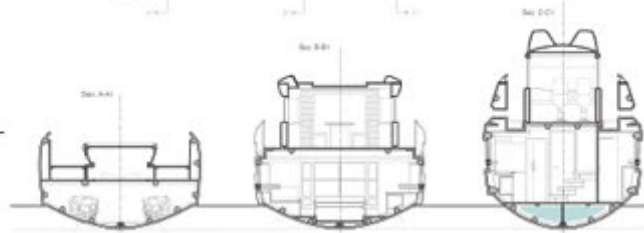
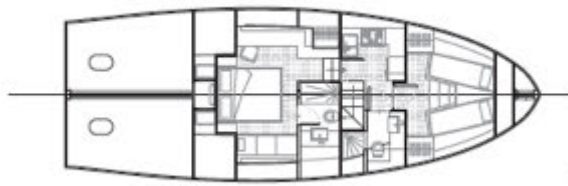
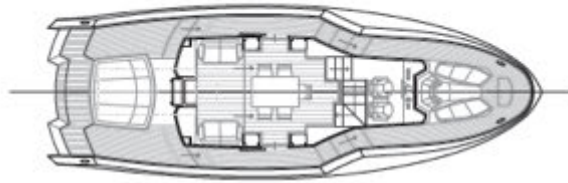
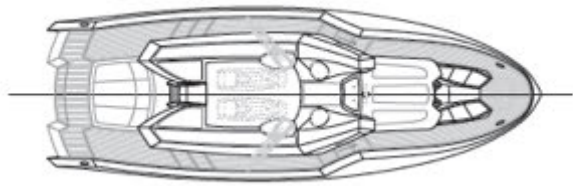
# Tesi di Laurea



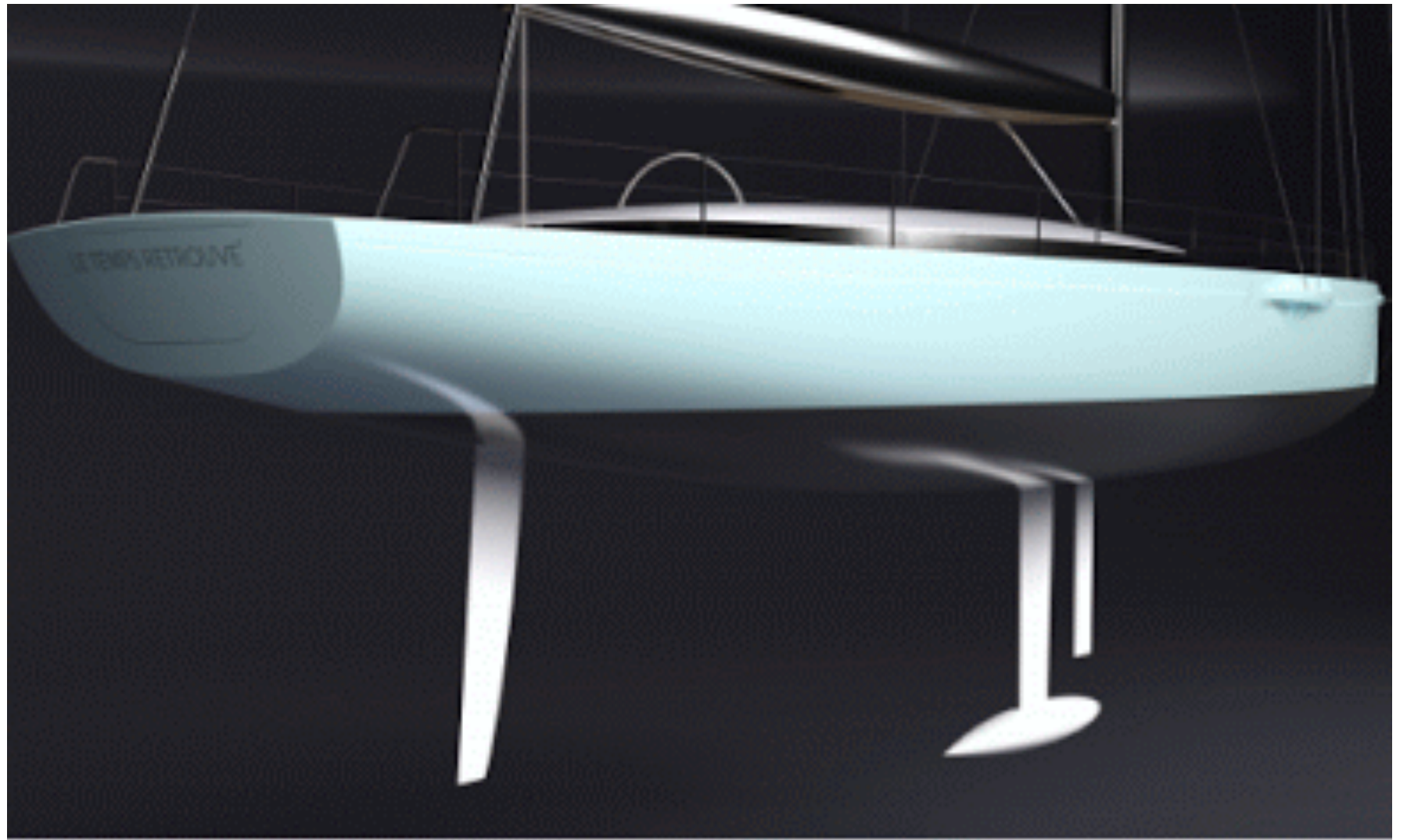


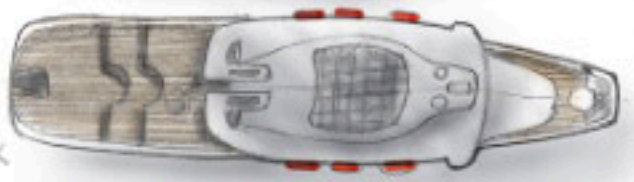
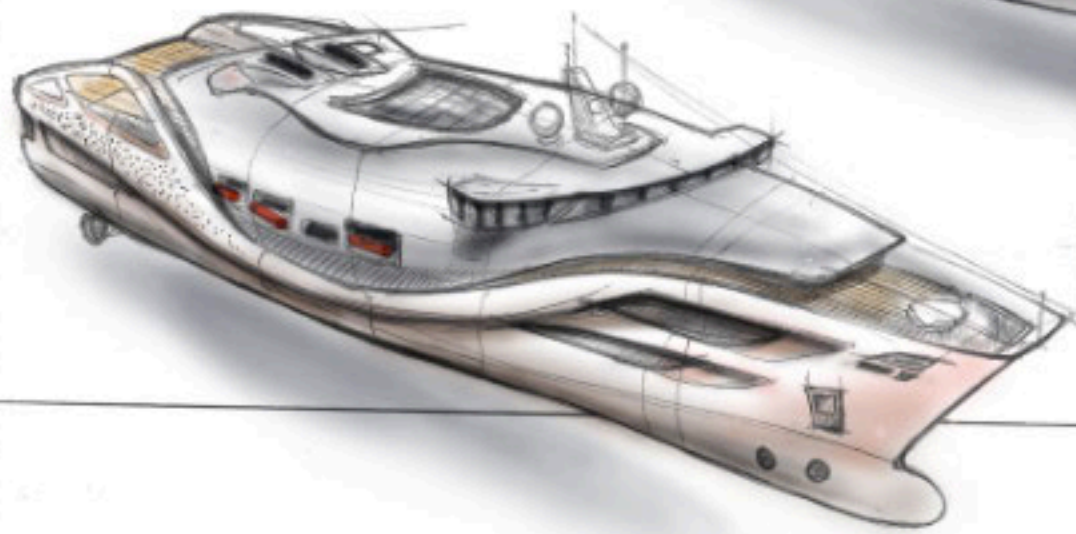
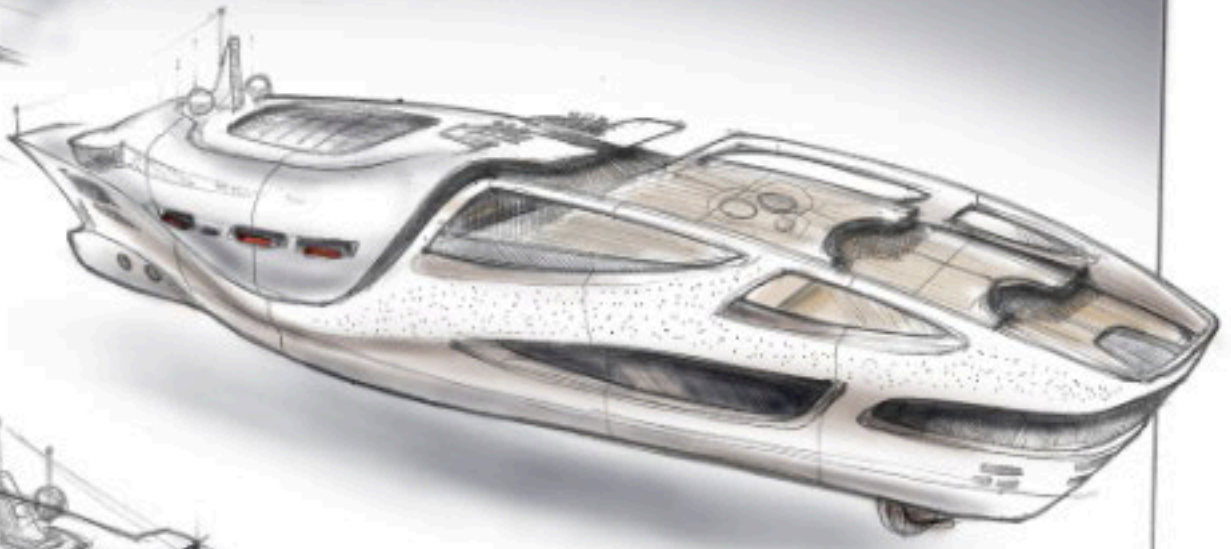
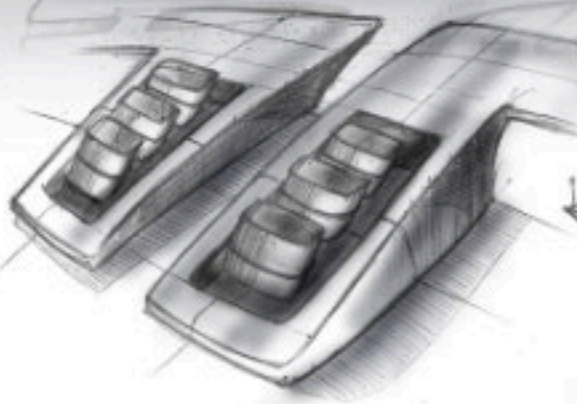








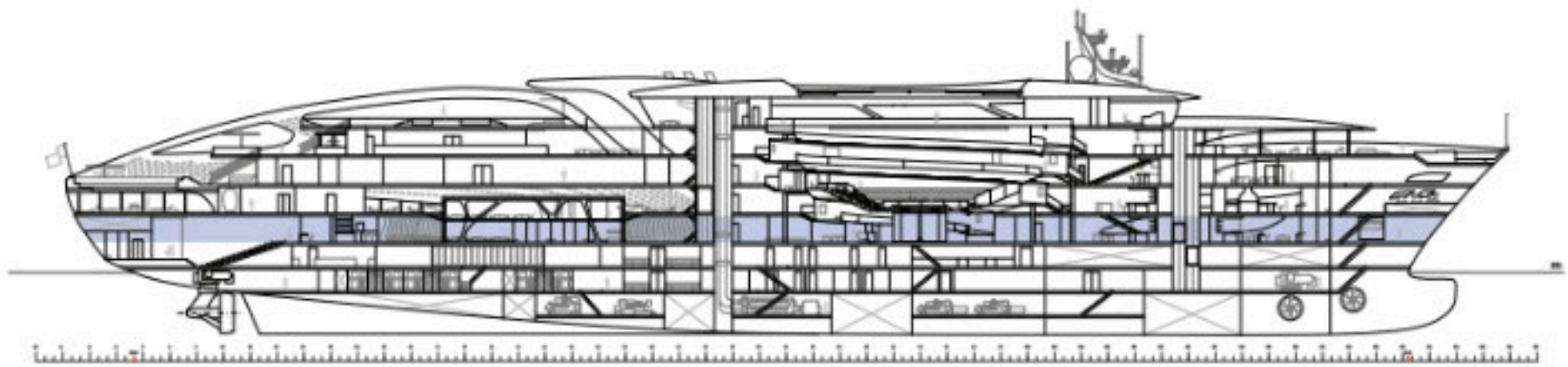
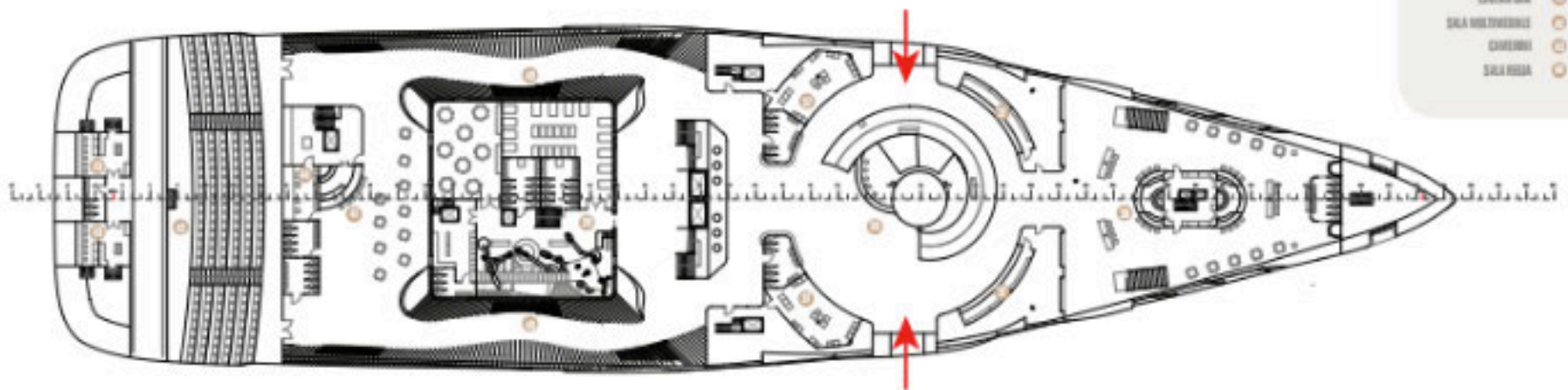








- RECEPTION ○
- SALE ○
- OFFICINA-LEGGY ○
- DEA BARONE ○
- PERCORSO MUSEUM ○
- CENTRO SPA ○
- SALA MULTIMEDIA ○
- CANTINA ○
- SALA PIZZA ○



PONTE 4





**POLITECNICO**  
MILANO 1863

SCUOLA DEL DESIGN

**OPENDAY**  
LAUREE MAGISTRALI

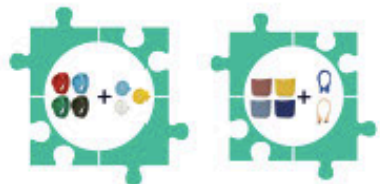
# Premi



# MODULUS<sup>134'</sup>

#SCOMPONIBILE#MODULARE  
#CONVERTIBILE#CUSTOMIZZABILE

Loa = 40 m                      Engine = 2x200 Kw  
Boa = 11 m                    Tender Water-jet = 180 Kw  
T = 1.59 m                    Fuel Tank = 80000 l  
Δ = 250 t                      Water Tank = 10800 l

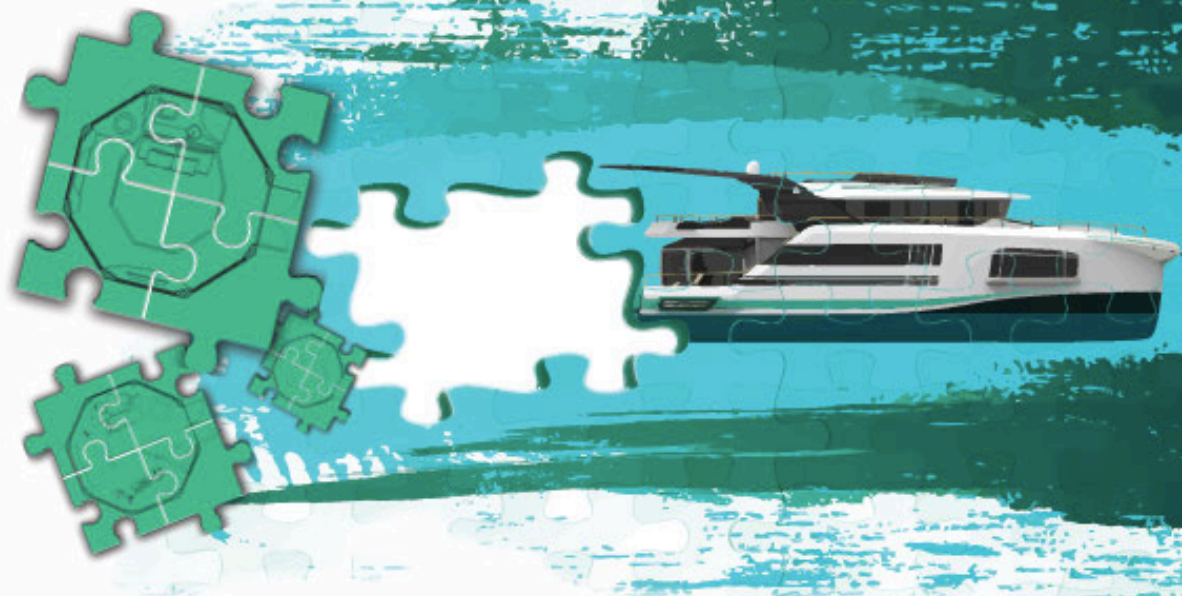


Ricerca di Mercato

Lo Yacht sempre più **Architettura**  
L'Architettura sempre più **Design**  
Il Design sempre più **Modulare**



L'idea è di Immaginare uno Yacht con determinate **porzioni** che si separino fisicamente dall'oggetto barca creando **singole unità naviganti** scomposte tra loro. Inoltre la progettazione di diverse parti intercambiabili crea una facilità di **Personalizzazione** degli spazi anche a distanza di tempo dalla costruzione e non solo degli arredi come per ora il mercato limita.



Gli ostacoli maggiori?

Gli agganci delle singole parti, risolti con **inviti magnetici** e pistoni idraulici per il bloccaggio.

Si passa quindi all'idea di un Explorer con facilità **ecologiche**, dall'aspetto classico degli stilemi della categoria ma con particolarità molto forti ed innovative.

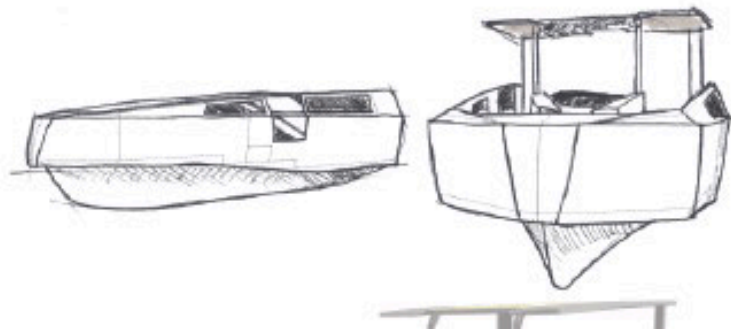
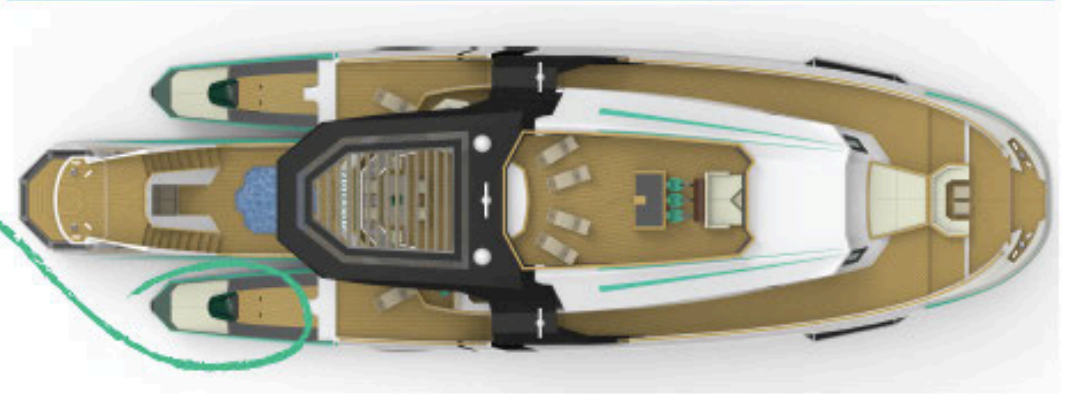
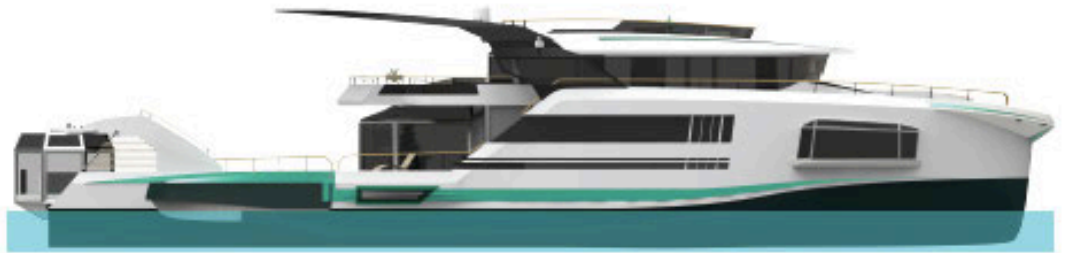
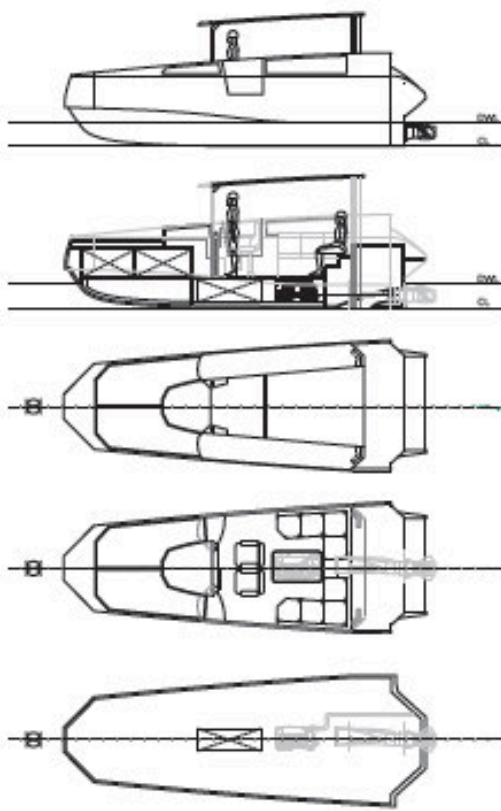
Nasce quindi **Modulus 134**, un Explorer Yacht di 40 mt Mono-hull a prua e trimarano a poppa, con due tender scomponibili e un'isola poppiera anch'essa navigante. Viene guadagnato il **15%** di spazio interno in più derivato dall'assenza di garage per tender interno.



MODULUS<sup>134'</sup>

#SCOMPONIBILE#MODULARE#CONVERTIBILE#CUSTOMIZZABILE

Tav. 1

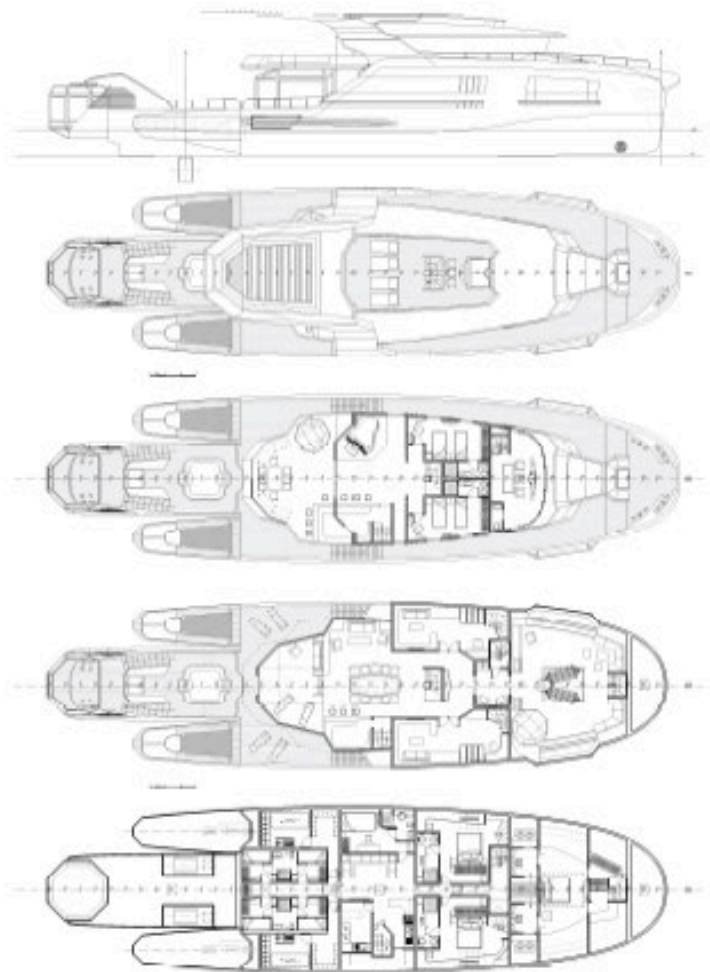


I Tender di **Modulus 134** son stati disegnati perchè

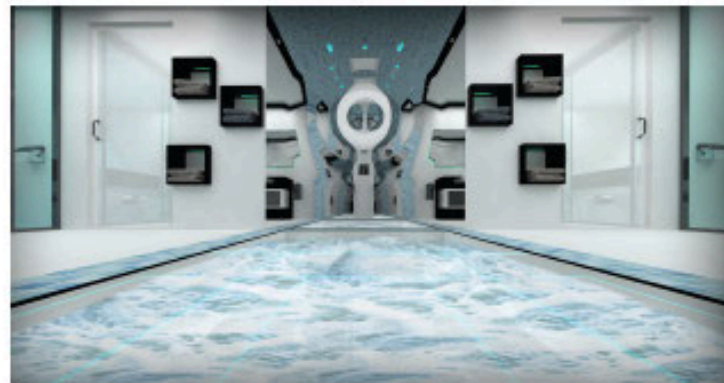
L'innovazione penetra anche negli interni di questo nuovo Explorer. Modulus 134' infatti non distribuisce gli spazi orizzontalmente bensì ridisegna il concetto di cabina in **chiave verticale**.

Infatti le due Cabine Vip come la Cabina Armatoriale sono **Duplex**; la zona giorno si trova sul Main Deck con accesso diretto dal salone, per poi scendere nelle zone notte nel Lower Deck con **scale private**.

Particolarità dell'armatoriale è la dimensione raggiunta grazie al notevole baglio di Modulus 134. La zona giorno, pensata come oasi di relax, presenta due **bow windows** aggettanti identificabili anche dall'esterno, per un'illuminazione naturale degna di nota. Troneggiano due amache sospese su una vetrata che filtra la zona notte.

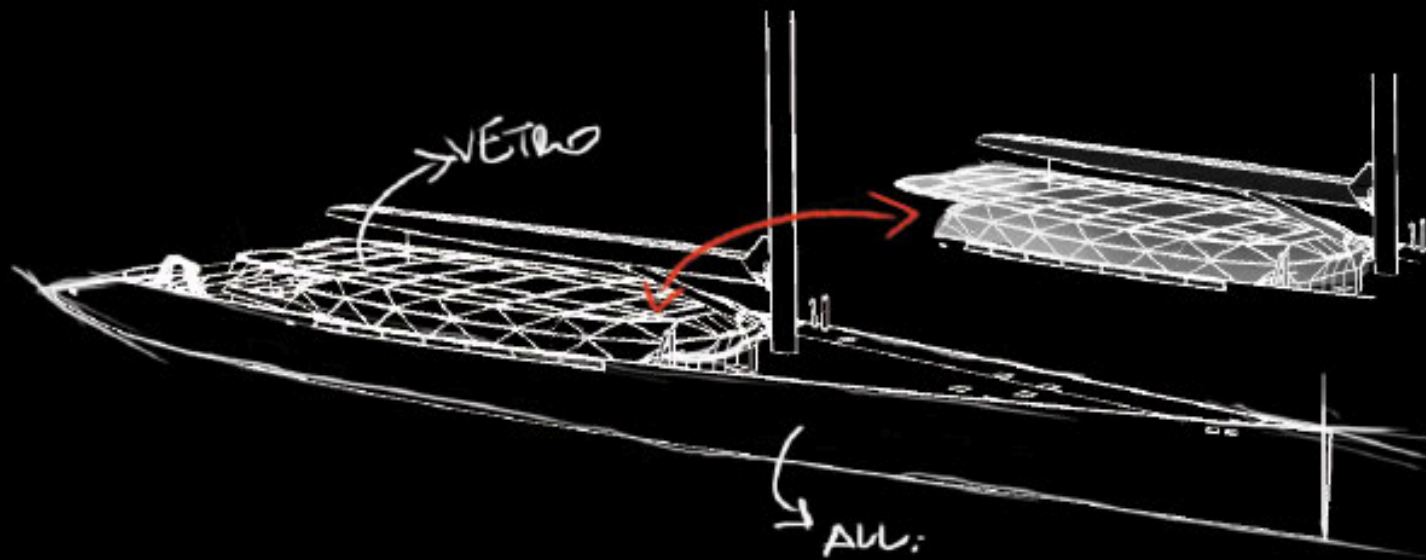
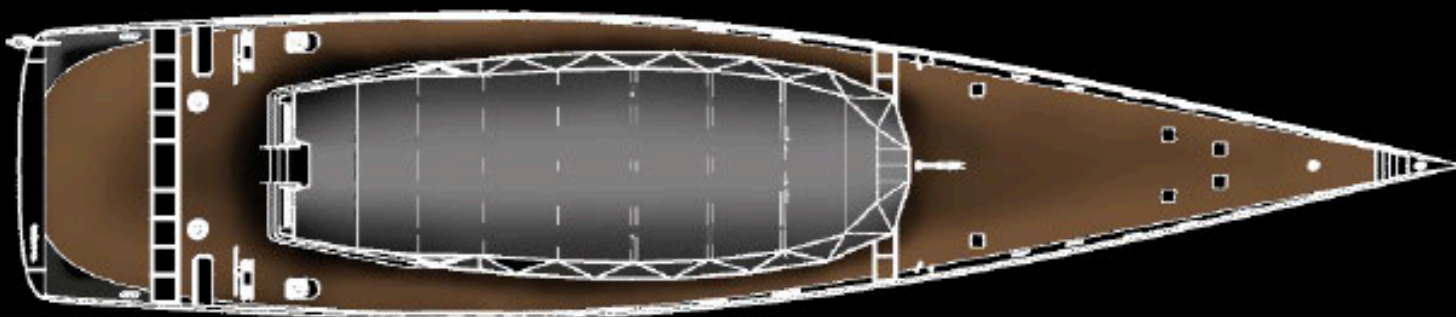
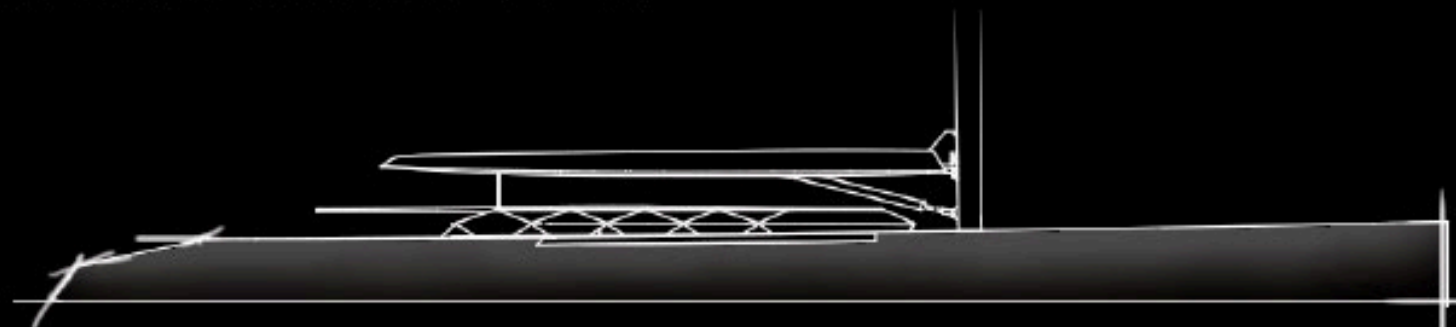


Piani Generali Definitivi scala 1:100



An aerial photograph of a sleek, modern sailboat named 'GEMMA' sailing on a blue sea. The boat has a dark hull and a large, light-colored sail. The name 'GEMMA' is printed in white on a dark horizontal band at the top left of the image. The boat is moving from the bottom left towards the top right, leaving a white wake. A small Italian flag is visible at the stern. The water is dark blue with some white foam from the wake.

GEMMA



SALONE





**POLITECNICO**  
MILANO 1863

SCUOLA DEL DESIGN

**OPENDAY**  
LAUREE MAGISTRALI

# Piano di Studi



# Piano di Studi - 1° Anno

1° ANNO

	<b>Laboratorio di interni (principi e allestimento nautico)</b>		X			
1	Modulo interni 0-1	6		ICAR/12		6
1/2	Modulo interni 0-2 (intensivo) 6+2 co-docenza	6		ICAR/13	6	
	<b>Cultura per il progetto</b>		X			
1	Storia della Scienza e della Tecnica	6		M-STO/05		
2	Storia dell'Arte moderna contemporanea	6		L-ART/03		6
	<b>Laboratorio tecnologico (progetto e tecnologia applicata)</b>		X			
1	Modulo Disegno Industriale 1	6		ICAR/13	6	
2	Aeroidrodinamica della vela	6		ING-IND/13		6
2	Dimensionamento per il design	6		ING-IND/04		
1	<b>Gestione Commesse</b>	6	X	ING-IND/35		6
2	<b>Modellazione avanzata</b>	6	X	ICAR/13		
1	<b>Rappresentazione avanzata</b>	6	X	ICAR/17		
1	<b>Architettura Navale A</b>	6	X	ING-IND/01		
1 e 2	<b>Costruzioni Navali A</b>	6	X	ING-IND/02		
		60				

# Piano di Studi - 2° Anno

2° ANNO

	<b>Laboratorio di Design 2 (progetto sul patrimonio esistente)</b>		X		
1	Modulo Disegno Industriale 2-1	6		ICAR/13	6
1	Modulo Disegno Industriale 2-2	6		ICAR/13	6
	<b>Laboratorio di Design 3 (progettazione integrata)</b>		X		
1	Modulo Disegno Industriale 3-1	6		ICAR/13	6
1	Modulo Disegno Industriale 3-2	6		ICAR/13	6
	<b>Progettazione intensiva 2</b>		X		
1	Modulo progettazione intensiva 1-1	3		ICAR/13	3
1	Modulo progettazione intensiva 1-2	3		ICAR/13	3

# Piano di Studi – Corsi a scelta e altre attività

	<b>A scelta</b>	9					
	Rappresentazione avanzata		X	ICAR/17			
	Modellazione avanzata		X	ICAR/13			
	Scienza delle Costruzioni			ICAR-08			
	Yacht construction technology			ING/IND 02			
	Yacht Rigging			ING/IND 02			
	Design della Comunicazione e cultura di genere (Milano)			ICAR/13			
	Metodi di rappresentazione parametrica (Milano)			ICAR/13			
	Estetica			M-FIL/04			
	Storytelling e data visualization			ING/INF 05			
	Manufacturability Assessment			ICAR/13			
	Mechanical Design & Structural Analysis			ING/IND 14			
	Design Development			ICAR/13			
	Materials for Design			ICAR/13			
	Operation Management			SECS-P/08			
	<b>Pratica professionale</b>						
2	Tirocinio	6					
	Lingua Inglese B2	3					
libero	Altre Attività formative	3					
	<b>Prova finale</b>	9	X				

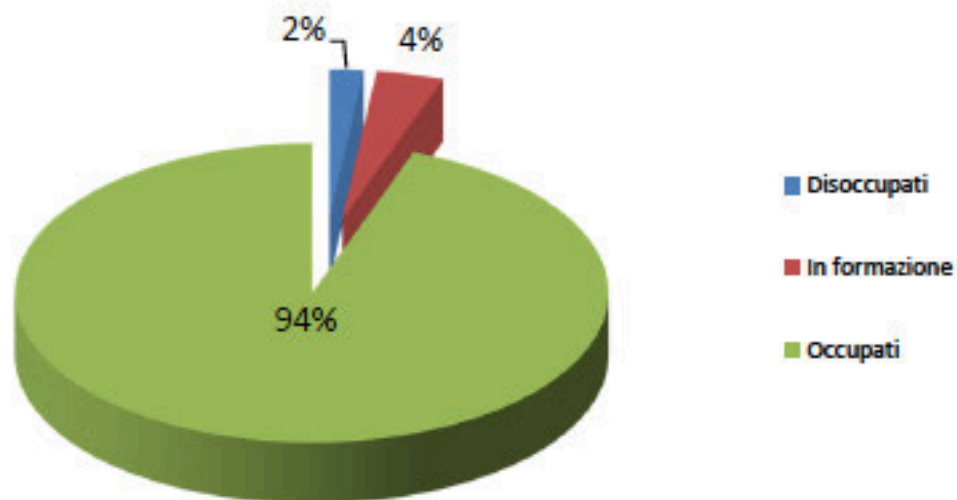
## DATI OCCUPAZIONALI LM DESIGN NAVALE E NAUTICO AL 31/12/2016

Laureati	Intervistati	Disoccupati	In formazione	Occupati
214	209	4	8	205

Occupati Italia	Occupati Estero	Percentuale occupati estero
205	24	12%

Occupati	Liberi Professionist	Dipendenti
205	17	188

### Laureati in DNN



Gli intervistati sono l'89% dei laureati in Design Navale e Nautico

POLO UNIVERSITARIO  
**G. MARCONI**  
PROMUOVENDO LA SPEZIA

HOME IL POLO MARCONI OFFERTA DIDATTICA SERVIZI RICERCA NEWS CONTATTI

HOME > DESIGN NAVALE E NAUTICO



## CORSO DI LAUREA MAGISTRALE IN DESIGN NAVALE E NAUTICO

UNIVERSITÀ DEGLI STUDI DI GENOVA (DSA E DITEN) - POLITECNICO DI MILANO (DIPARTIMENTO DI SCIENZE E TECNOLOGIE AEROSPAZIALI - DIPARTIMENTO DI DESIGN - DIPARTIMENTO DI MECCANICA)  
COORDINATORE: PROF. MASSIMO MUSIO SALE

UNIVERSITÀ  
DEGLI STUDI  
DI GENOVA

frequenta  
il futuro

Webmail  
Studenti

Autoservizi  
Insegnanti

Cerca  
Servizi  
online

88 items 88 Feedback  
PT | EN

Home > Corsi > Design navale e nautico

## Design navale e nautico

2018/19

La collaborazione di due atenei permette di offrire un percorso formativo multidisciplinare, yacht-designer, ma non solo: le capacità comunicative unite a quelle di costruire e contribuire scenari innovativi sono le basi delle potenzialità di questa figura che trova riferimenti professionali anche nel mondo dell'interior-design e in quello delle navi da crociera. Il job-placement di questa laurea è molto elevato con vasto apprezzamento sia nel mercato nazionale sia internazionale.



### Presentazione

[Imparare facendo](#)  
[Sbocchi professionali](#)  
[Scheda informativa](#)  
[Piano didattico](#)  
[Sito del corso](#)

[Dipartimento architettura e design](#)  
S. Agostino (stradone di) 27  
16129 Genova

Sede del corso  
La Spezia

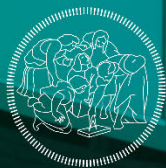
Coordinatore:  
[Andrea Ratti \(Pulvis\)](#)

Contatti:  
[spozia.architettura@unige.it](mailto:spozia.architettura@unige.it)  
010 209 5894

**Design  
Navale  
*e*  
Nautico**

**10**  
**dieci anni magistrali**  
*a master's decade*

goWare



**POLITECNICO**  
MILANO 1863

SCUOLA DEL DESIGN

**OPENDAY**  
LAUREE MAGISTRALI

# **Prove attitudinali**

Per l'accesso alla Magistrale in DNN è prevista una prova attitudinale che potrà essere sostenuta presso la sede del Polo Universitario Marconi nelle seguenti date:

**Lunedì 15 Luglio 2019**

**Giovedì 5 Settembre 2019**

**Venerdì 7 Febbraio 2019**



**POLITECNICO**  
MILANO 1863

SCUOLA DEL DESIGN

**OPENDAY**  
LAUREE MAGISTRALI

**AVVISO  
TEST ATTITUDINALE  
DESIGN NAVALE E  
NAUTICO  
15 LUGLIO 2019**

**Requisiti di ammissione. Modalità di verifica**

L'ammissione alla Laurea Magistrale in Design Navale e Nautico è subordinata al possesso di specifici requisiti curriculari e di adeguatezza della preparazione personale.